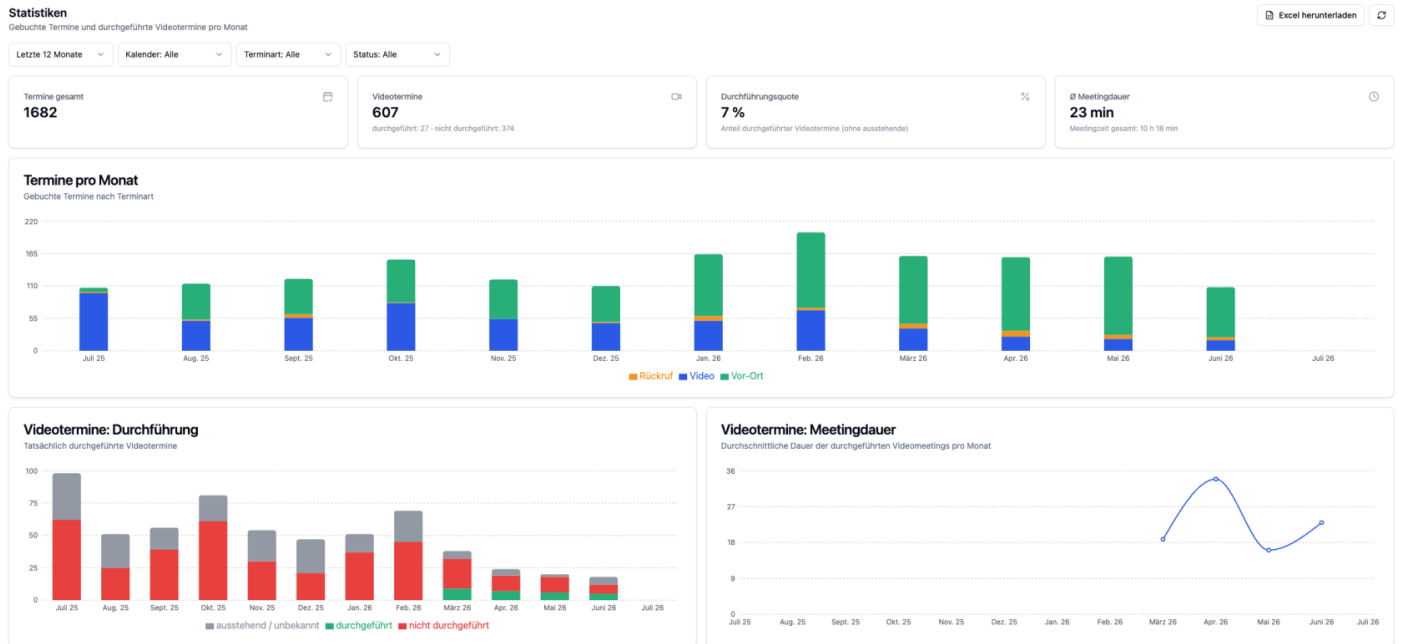


# Statistiken

- [Übersicht](#)

# Übersicht

Der Bereich „**Statistiken**“ bietet eine Auswertung der über webconsult durchgeführten Termine. Die Statistiken werden im Admin-Bereich eingesehen.



## Dargestellte Kennzahlen

Dargestellt werden pro Monat die **Anzahl** und die **Verteilung** der Termine auf die verschiedenen Terminarten:

- **Video**
- **Rückruf**
- **Vor-Ort**

Für Videotermine werden zusätzlich die tatsächliche **Durchführungsquote** sowie die **durchschnittliche Termindauer** ausgewiesen.

## Filter

Die Statistiken lassen sich nach folgenden Kriterien filtern:

- **Zeitraum**
- **Kalender**
- **Terminart**
- **Status**

## Export

Die Statistiken können als Excel-Datei exportiert werden. Exportiert wird dabei immer der Datensatz, der dem aktuell eingestellten Filter entspricht.

## Durchführungsstatus und Termindauer pro Termin



Der **Durchführungsstatus** sowie die **Termindauer** sind zusätzlich pro Termin in der Detailansicht von Videotermine einsehbar – sowohl in der Listen- als auch in der Kalenderansicht (siehe [Terminübersicht](#)).

Videotermine gelten als durchgeführt, wenn mindestens zwei Teilnehmer dem Termin beigetreten sind.

Termine, die vor Einführung dieses Features durchgeführt wurden, können mitunter fehlerhaft erfasst worden sein, wenn die entsprechenden Daten nicht mehr vorlagen. Dadurch kann die dargestellte historische Durchführungsquote deutlich niedriger sein, als sie tatsächlich war. Zukünftige Termine werden korrekt erfasst, sodass die Statistiken ab Auslieferung dieses Features zuverlässig sind.