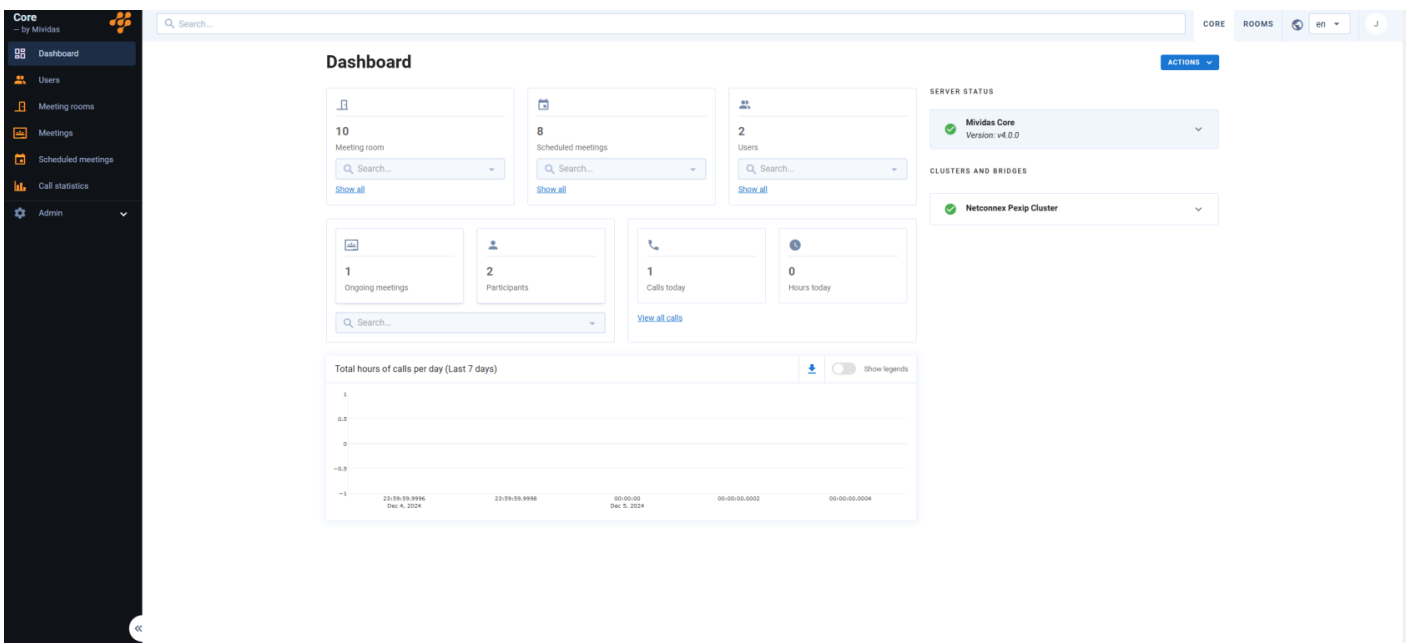


Dashboard

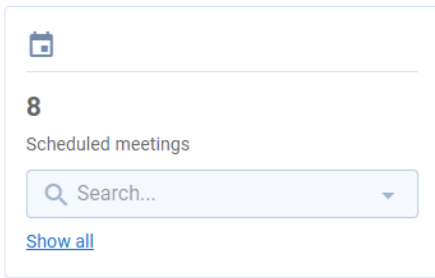
Hier erfahren Sie, wie das **Dashboard** der webmeeting-Admin-Oberfläche als zentrale Übersichtsseite funktioniert, auf der **Administratoren** in Echtzeit einen schnellen **Überblick über die wichtigsten Systemdaten** und **aktuellen Aktivitäten** erhalten

Im Folgenden sehen Sie das Dashboard der webmeeting-Admin-Oberfläche. Im weiteren Verlauf wird detailliert auf die einzelnen Bereiche eingegangen und erläutert, welche Informationen dort zu finden sind und wie diese genutzt werden können.



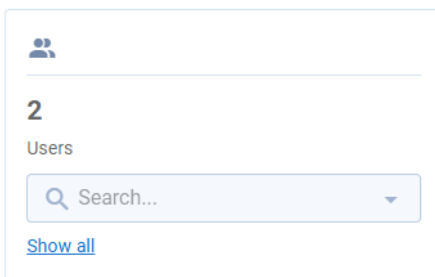
Meeting-Room

- **Anzahl der Meeting-Räume:** Die Gesamtzahl der eingerichteten Räume wird angezeigt (hier: 10).
- **Such- und Filterfunktion:** Ermöglicht die gezielte Suche nach bestimmten Meeting-Räumen.
- **"Show All":** Durch Klick auf diesen Button werden alle Räume aufgelistet und Sie werden zu [Meeting rooms](#) weitergeleitet.



Scheduled Meetings (Geplante Meetings)

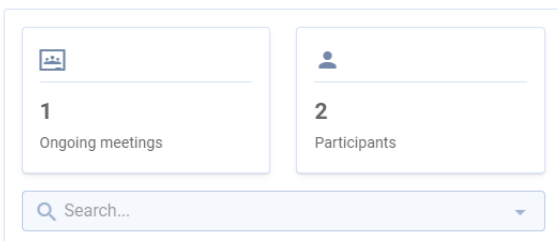
- Zeigt die Anzahl der geplanten Meetings an (hier: 8).
- Auch hier können Meetings über die Suchfunktion gefiltert werden.
- **"Show All"**: Durch Klick auf diesen Button werden alle geplanten Meetings aufgelistet und Sie werden zu [Scheduled meetings](#) weitergeleitet.



Users (Benutzer)

- Anzahl der registrierten Benutzer im System (hier: 2).
- Mithilfe der Suchleiste können Administratoren gezielt Benutzer finden.
- Der Button **„Show All“** listet alle Benutzer auf und Sie werden zu [Users](#) weitergeleitet

Ongoing Meetings (Laufende Meetings)

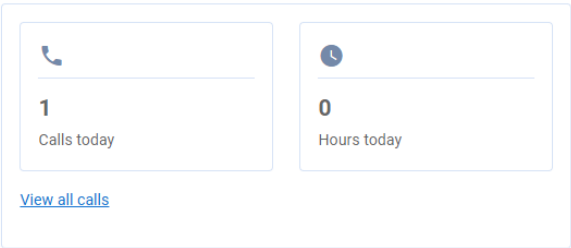


- Aktuell laufende Meetings werden hier angezeigt (hier: 1).
- Über die Suchfunktion lassen sich laufende Meetings filtern.

Participants (Teilnehmer)

- Die Anzahl der momentan aktiven Teilnehmer wird dargestellt (hier: 2).

Calls Today (Heutige Anrufe)



- Zeigt die Anzahl der Anrufe, die am aktuellen Tag getätigt wurden (hier: 1).
- **"View all calls"**: Ermöglicht den Zugriff auf detaillierte Anrufprotokolle und leitet Sie weiter zu [Call statistics](#)

Hours Today (Gesprächszeit heute)

- Misst die bisherige Gesamtdauer der heutigen Anrufe in Stunden (hier: 0 Stunden).

SERVER STATUS

| | |
|--------------------------------------------------------------------------|--------------------------------|
| <div><div>✓</div><div>Mividas Core</div><div>Version: v4.0.0</div></div> | |
| Product | Mividas Core and Mividas Rooms |
| Version | v4.0.0 build (b77b87) |
| License status | Valid |

Server Status

- Zeigt den **aktuellen Status** und die **Software-Version** des Servers (hier: Version v4.0.0).
- Ein grünes Symbol signalisiert, dass der Server ordnungsgemäß funktioniert.
- Der **Licence status** gibt an, ob die Lizenz noch gültig (valid) ist.

| | |
|--|-------------------------------|
| | Der Status wird geladen |
| | Alles in Ordnung |
| | Die Version enthält Warnungen |
| | Es gibt Versionsfehler |

✓

Netconnex Pexip Cluster





^

Active calls

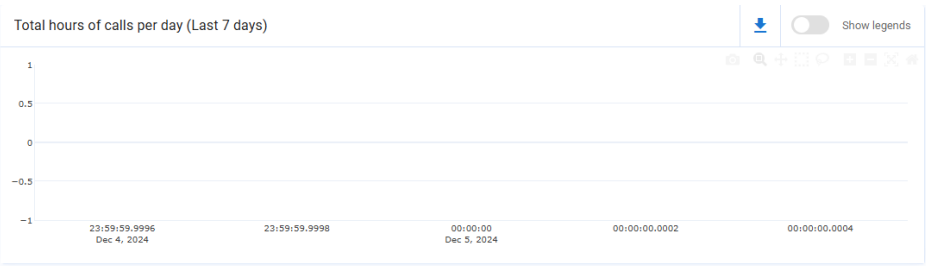
Participants

Clusters and Bridges

- Gibt Informationen über verbundene Server-Cluster oder Brücken (hier: *Netconnex Pexip Cluster*).
- Der Status des Clusters wird ebenfalls mit einem grünen Symbol dargestellt, was auf eine einwandfreie Verbindung hinweist.
- Über **Active calls** gelangen Sie zur [Meetings](#) Übersicht.

| | |
|-------------------------------------------------------------------------------------|------------------------------------------------------------------------------------------|
|  | Der Status wird geladen |
|  | Alles in Ordnung |
|  | Wird angezeigt, wenn es online ist, aber Warnungen enthält, die beachtet werden sollten. |
|  | Wird angezeigt, wenn es einen kritischen Fehler gibt. |

Call Statistics (Anrufstatistiken der letzten 7 Tage)



- Ein Diagramm zeigt die Gesamtstunden der täglichen Anrufe über die letzten sieben Tage.
- **Optionen:**
 - **Legende ein-/ausblenden:** Zum besseren Verständnis der Grafik.
 - **Download-Button:** Zum Export der Statistik.